



Низковольтные выключатели нагрузки

Низковольтные выключатели нагрузки/рубильники

Выключатели нагрузки для различных областей применения

Компания ABB производит широкий спектр низковольтных выключателей нагрузки с номинальным током от 16 до 4000 Ампер.

Выключатели-разъединители. К этой категории относятся аппараты для работы на переменном и постоянном токе, с возможностью ручного или дистанционного управления. Выключатели-разъединители можно использовать в промышленности, в системах распределения электроэнергии, в щитах управления, или фотогальванических устройствах.

Рубильники с предохранителями. С возможностью ручного и дистанционного управления. Доступны для плавких вставок: стандарта DIN 43 620. Благодаря высокой отключающей способности (120кА) аппараты с предохранителями могут устанавливаться в любой точке низковольтной сети.

Реверсивные рубильники. Компания ABB производит реверсивные рубильники с дистанционным и ручным

управлением. Данная группа включает в себя рубильники для перевода нагрузки с одного источника питания на другой в ручном, дистанционном или автоматическом режимах. Этот вид рубильников обычно используется в устройствах с резервным источником питания. Доступны специальные исполнения аппаратов - с быстрым переключением, с перекрытием контактов и байпасные (с тремя группами контактов).

Выключатели нагрузки в боксах.

Выключатели-разъединители, реверсивные рубильники и выключатели с предохранителями в пластиковом, стальном или алюминиевом корпусе. Они используются в качестве главных выключателей в промышленных, коммерческих и жилых зданиях.

Кулачковые переключатели. Для установки в цепях управления, контрольно-измерительных цепях, реверсивных соединениях, цепях пуска электродвигателей, а также для использования в качестве обычных переключателей "включено-отключено".



Широкий ассортимент компактных аппаратов высокого качества

Выключатели нагрузки производства компании ABB являются самыми компактными аппаратами на рынке и отличаются превосходными техническими характеристиками

Компания ABB производит выключатели нагрузки с местным и дистанционным управлением, с возможностью работы в ручном или автоматическом режиме. Для дистанционного управления можно использовать ПЛК (программируемые логические контроллеры), кулачковые или кнопочные переключатели. Автоматическая работа обеспечивается специальными блоками управления.

Компактность решения. Достигается благодаря чрезвычайно короткой линии прохождения тока и специальному механизму переключения в сочетании с небольшим количеством деталей. Выключатели нагрузки производства компании ABB занимают мало места, что позволяет осуществлять их установку в условиях ограниченного пространства.

- ▶ Экономия пространства влечет за собой снижение стоимости готового решения.

Высокая эффективность. В выключателях нагрузки, оснащенных моторными приводами, исполнительный элемент моторного привода работает в широком диапазоне напряжений, что позволяет использовать один и тот же рубильник для решения различных задач.

- ▶ Выключатели нагрузки производства компании ABB нашли свое применение во многих областях.

Безопасность использования. В основе разработки рубильников ABB лежит значительный опыт, накопленный компанией в области обеспечения электробезопасности. Безопасная эксплуатация достигается за счет независимого механизма переключения, обеспечивающего однозначную индикацию положения силовых контактов, высокой степени защиты корпусов и ручек управления, а также благодаря аксессуарам, которые исключают контакт с деталями, находящимися под напряжением.

- ▶ Рубильники ABB обеспечивают высокий уровень безопасности персонала.

Удобство монтажа. Компания ABB производит рубильники, предназначенные для установки на дверь шкафа, монтажную плату или DIN-рейку. Некоторые виды выключателей имеют конструкцию, позволяющую устанавливать их в любом положении и с любым направлением клемм. Широкий ассортимент дополнительных аксессуаров позволяет снизить время затрачиваемое на установку.

- ▶ Быстрый и качественный монтаж



Выбор подходящего выключателя нагрузки

Для выбора аппарата и его аксессуаров в соответствии с Вашими потребностями предусмотрено три web-приложения. Они доступны по адресу: <http://switchselector.com/>. Эти приложения ориентированы на пользователя и позволяют исключить ошибки выбора.

Camweb. Для проектирования и заказа специализированных кулачковых переключателей. Интерфейс на русском языке.

eOT. Выбор рубильников в боксе. Интерфейс на русском языке.

Выключатели нагрузки. Для выбора выключателей-разъединителей, стандартных и специализированных выключателей нагрузки с предохранителями. В этом приложении можно также просмотреть список всех аксессуаров.

Выключатели-разъединители от 16 до 4000 Ампер Высокая эффективность, компактное исполнение

Ручное управление



В соответствии с МЭК	OTDC16F	OT16F	OT63F	OT100F	OT160E	OT160EV	OT315E
	OTDC25F	OT25F	OT80F	OT125F		OT200E	OT400E
	OTDC32F	OT40F				OT250E	

Рабочий ток		16 25 32	16 25 40	63 80	100 125	160	160 200 250	315 400
МЭК	I_{th} [A]	25 32 45	25 32 40	63 80	115 125	200	200 200 250	315 400
	I_g /AC-22A, 415 В [A]		16 25 40	63 80	100 125	160	200 200 250	315 400
	I_g /AC-23A, 415 В [A]		16 20 23	45 75	80 90	135	200 200 250	315 400
	I_g /DC21, 660 В [A]	16 25 32						
	I_g /DC21, 1000 В [A]	16 25 32						
	I_g /DC21, 1200 В [A]	16 25 32						

Дистанционное управление



В соответствии с МЭК	OTM160E	OTM315E
	OTM200E	OTM400E
	OTM250E	

Рабочий ток [A]	160 200 250	315 400
-----------------	-------------	---------

Аксессуары

Дополнительные рукоятки

Удлиненные переходники

Шильдики

Дополнительные контакты

Четвертый полюс

Клеммы N и PE (Нейтраль и защитное заземление)

Кабельные крышки

Кабельные зажимы

Комплекты преобразования



OT630E

OT800E

OT1000E

OT1250E

OT1600E

OT2000E

OT2500E

OT3200E

OT4000E

600 630 800

1000

1250 1600

2000 2500

3200 4000

630 800

1000

1250 1600

2000 2500

3200 4000

630 800

1000

1250 1600

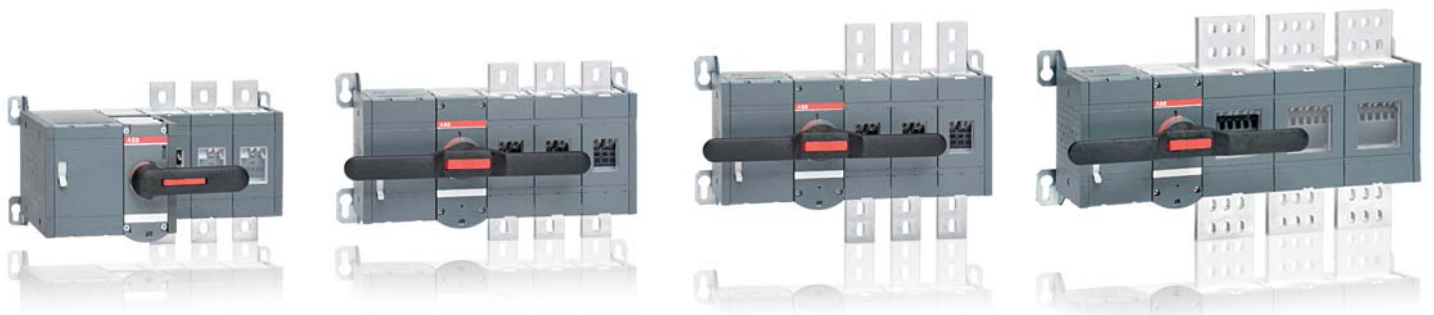
2000 2500

3200 4000

630 800

1000

1250 1600



OTM630E

OTM800E

OTM1000E

OTM1250E

OTM1600E

OTM2000E

OTM2500E

630 800

1000 1250

1600

2000 2500

Реверсивные выключатели нагрузки от 16 до 3200 Ампер Ввод резервного источника электропитания

Ручное управление



	OT16F	OT63F	OT100F	OT160E	OT160E_W	OT315E
	OT25F	OT80F	OT125F	OT200E	OT200E_W	OT400E
	OT40F			OT250E	OT250E_W	
I_{th} / A	25 32 40	63 80	115 125	160 200 250	160 200 250	315 400
$I_g / AC-22A, < 415 B$	16 25 40	63 80	100 125	160 200 250	160 200 250	315 400
$I_g / AC-23A, < 415 B$	16 20 23	45 75	80 90	160 200 250	160 200 250	315 400
$I_g / AC-21B, < 415 B$						

Дистанционное
управление



	OTM40F_C	OTM160E_C	OTM160E_WC	OTM315E_C
	OTM63F_C	OTM200E_C	OTM200E_WC	OTM400E_C
	OTM80F_C	OTM250E_C	OTM250E_WC	
	OTM100F_C			
	OTM125F_C			
I_{th} / A	40 63 80 115 125	160 200 250	160 200 250	315 400
$I_g / AC-22A, < 415 B$	40 63 80 100 125	160 200 250	160 200 250	315 400
$I_g / AC-23A, < 415 B$	40 63 80 80 90	160 200 250	160 200 250	315 400
$I_g / AC-21B, < 415 B$				

Автоматическое
управление



	OTM160E_C_D	OTM160E_WC_D
	OTM200E_C_D	OTM200E_WC_D
	OTM250E_C_D	OTM250E_WC_D
I_{th} / A	160 200 250	160 200 250
$I_g / AC-22A, < 415 B$	160 200 250	160 200 250
$I_g / AC-23A, < 415 B$	160 200 250	160 200 250

Аксессуары

Дополнительные рукоятки

Кабельные крышки

Удлиненные переходники

Кабельные зажимы

Дополнительные контакты



OT630E
OT800E

OT1000E
OT1250E

OT1600E

OT2000E
OT2500E

OT3200E

630 800

1000 1250

1600

2000 2500

3200

630 800

1000 1250

1600

630 800

1000 1250

1250

2000 2500

3200



OTM630E_C
OTM800E_C

OTM1000E_C
OTM1250E_C

OTM1600E_C

OTM2000E_C
OTM2500E_C

630 800

1000 1250

1600

2000 2500

630 800

1000 1250

1600

630 800

1000 1250

1600

2000 2500



OTM315E_C_D
OTM400E_C_D

OTM630E_C_D
OTM800E_C_D

OTM1000E_C_D
OTM1250E_C_D

OTM1600E_C_D

315 400

630 800

1000 1250

1600

315 400

630 800

1000 1250

1600

315 400

630 800

1000 1250

1250

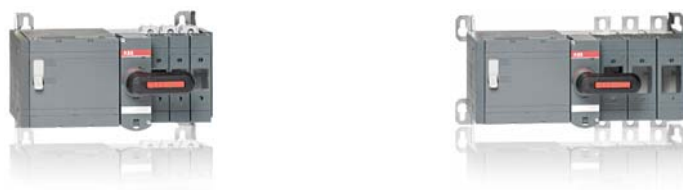
Выключатели с предохранителями от 16 до 1250 Ампер Сконструированы для экстремальных условий Ручное управление



DIN	OS32GD	OS125GD
	OS63GD	OS160GD

	OS								
Рабочий ток [A]	32	50	63		100	125	160		100
AC23/400 В [кВт]	15	22	30			55	75		
AC23/415 В [кВт]	15		30		55	55	75		
480 В [выс. мощн.]			30						60
600 В [выс. мощн.]			50						75

Дистанционное управление



DIN	OSM32GD	OSM125GD
	OSM63GD	OSM160GD

	OSM						
Рабочий ток [A]	32	50	63		100	125	160

Аксессуары

Дополнительные рукоятки

Удлиненные переходники

Дополнительные контакты

Четвертый полюс

Клеммы N и PE (Нейтраль и защитное заземление)

Держатели предохранителей

Кабельные крышки

Кабельные зажимы

Комплекты преобразования

Монитор состояния

предохранителей



OS200D

OS250D



OS400D



OS630D

OS800D



OS1250D

200	250	200	315	400	600	630	800	1200	1250
110	140			230		355	450		560
110	145		180	230		355	450		560
		150		250	400		500		-
		200		350	500		600		-



OSM200D

OSM250D



OSM400D



OSM630D

OSM800D



OSM1250D

200 250

315 400

630 800

1250

Рубильники в боксах от 16 до 1600 Ампер Безопасные и надежные

Пластиковые

IP65

Черные / желто-красные ручки



С боковым управлением

С фронтальным управлением

Выключатели-разъединители от 16 до 800 Ампер		BW_16..._25	BW_40	BW625...640	ОТР16	ОТР16...32
Номинальный рабочий ток, AC-22A, до 690 В	2-полюсный [A]	25*	40*		-	-
	3-полюсный [A]	16* 25*	40*		16	25 40
	4-полюсный [A]	25*	40*		-	16 25 40
	6-полюсный [A]	-	-	25* 40*	-	16 25 40

Выключатели с предохранителями для всех типов плавких вставок BS/DIN, от 32 до 400 Ампер

Номинальный рабочий ток, AC-22A, 690В

*500В

Стальные

IP65, IP54

Черные / желто-красные ручки



С фронтальным управлением

Выключатели-разъединители от 16 до 1600 Ампер		ОТ16...63	ОТ125	ОТЛ16...63
Номинальный рабочий ток, AC-22A, до 690 В	3-, 4-полюсный, тип DIN [A]	16 25 40 63 80	125	16 25 40 63 80
	6-полюсный [A]	-	16 25 40 63 80	16 25 40

Реверсивные выключатели нагрузки от 16 до 800 Ампер

ОТ16...63

Номинальный рабочий ток, AC-22A до 690 В	3-полюсный [A]	16 25 32 45 63
	4-полюсный [A]	-

Выключатели с предохранителями, DIN, от 20 до 800 Ампер

ОС20...32

Номинальный рабочий ток, AC-22A до 690В

*500В

Алюминиевые

IP65

Черные / желто-красные ручки



С боковым управлением

С фронтальным управлением

Выключатели-разъединители от 25 до 630 Ампер		KSE_25	KSE_40	KSE_63..._125
Номинальный рабочий ток, AC-22A, до 500 В	2-полюсный [A]	25	40	-
	3-полюсный [A]	25	40	63 80 125
	4-полюсный [A]	25	40	63 80

Кулачковые переключатели от 10 до 315 Ампер Быстрый и качественный монтаж

Кулачковые переключатели



	Дверной монтаж			
Размер кулачкового переключателя	OM	ON	OL40	OL63
I_m / МЭК 60947 [A]	10	25	45	63
Стандартные кулачковые переключатели				
Выключатели ВКЛ-ВЫКЛ	x	x	x	x
Реверсивные переключатели	x	x	x	x
Байпасные переключатели		x	x	x
Многоступенчатые переключатели	x	x	x	x
Переключатели управления двигателем				
Выключатели вентиляции	x	x	x	
Реверсирующие переключатели двигателя		x	x	x
Переключение со звезды на треугольник		x	x	x
Переключатели со сменой полюсов (Darhandler)		x	x	x
Переключатели для запуска насосов	x	x		
Выключатели останова	x	x		
Пусковые выключатели	x	x		
Переключатели вольтметра	x	x		
Переключатели амперметра	x	x	x	
Переключатель вольтметра-амперметра		x		
Переключатели двоичных кодов		x		
Возможности локальной сборки*				
Максимальное кол-во контактов	16	20	12	12
Способ крепления				
Прищелкивание	x	x	x	
Привинчивание	x	x	x	x

Специализированные кулачковые переключатели

Воспользовавшись приложением Camweb (<http://switchselector.com>), вы можете задать конфигурацию кулачковых переключателей в соответствии с вашими потребностями.

Camweb - это инструмент, ориентированный на пользователя. Он облегчает процесс проектирования и исключает возможность задания нереализуемой конфигурации.

Заказать устройства с помощью приложения Camweb достаточно просто

Система заказов автоматически предоставит тип устройства и код заказа. В комплект поставки входят рукоятка и фронтальная панель. В Camweb каждому конкретному переключателю соответствует отдельный тип изделия.

Процесс обработки заказа одинаков для стандартных и специальных переключателей.

*за информацией о сроках поставки обращайтесь к представителям компании АББ

Аксессуары



Проектирование и монтаж теперь происходят быстро и легко благодаря широкому ассортименту аксессуаров.

Ручки

В зависимости от типа и размера переключателя можно выбрать ручки селекторного или пистолетного типа, а также ручки непосредственного монтажа.

В ассортименте представлены пластиковые и металлические ручки.

Безопасная эксплуатация обеспечивается высокой степенью защиты (до IP65), а также за счет возможности блокировки выключателя в положении OFF (ОТКЛ) с помощью навесного замка и с блокировкой дверцы в положении ON (ВКЛ).



Переходники

Для рукояток селекторного и пистолетного типа используются переходники сечением 6 и 12 мм. Длина переходников варьируется от 85 до 535 мм. Возможно выбирать глубину установки переходника. Таким образом, необходимость обрезать их до нужной длины отпадает.

Дополнительные контакты

Дополнительные прищелкиваемые контакты могут устанавливаться как на боковую поверхность аппарата, так и под крышку механизма, в зависимости от размера и типа переключателя.

Блоки OMD для автоматического управления

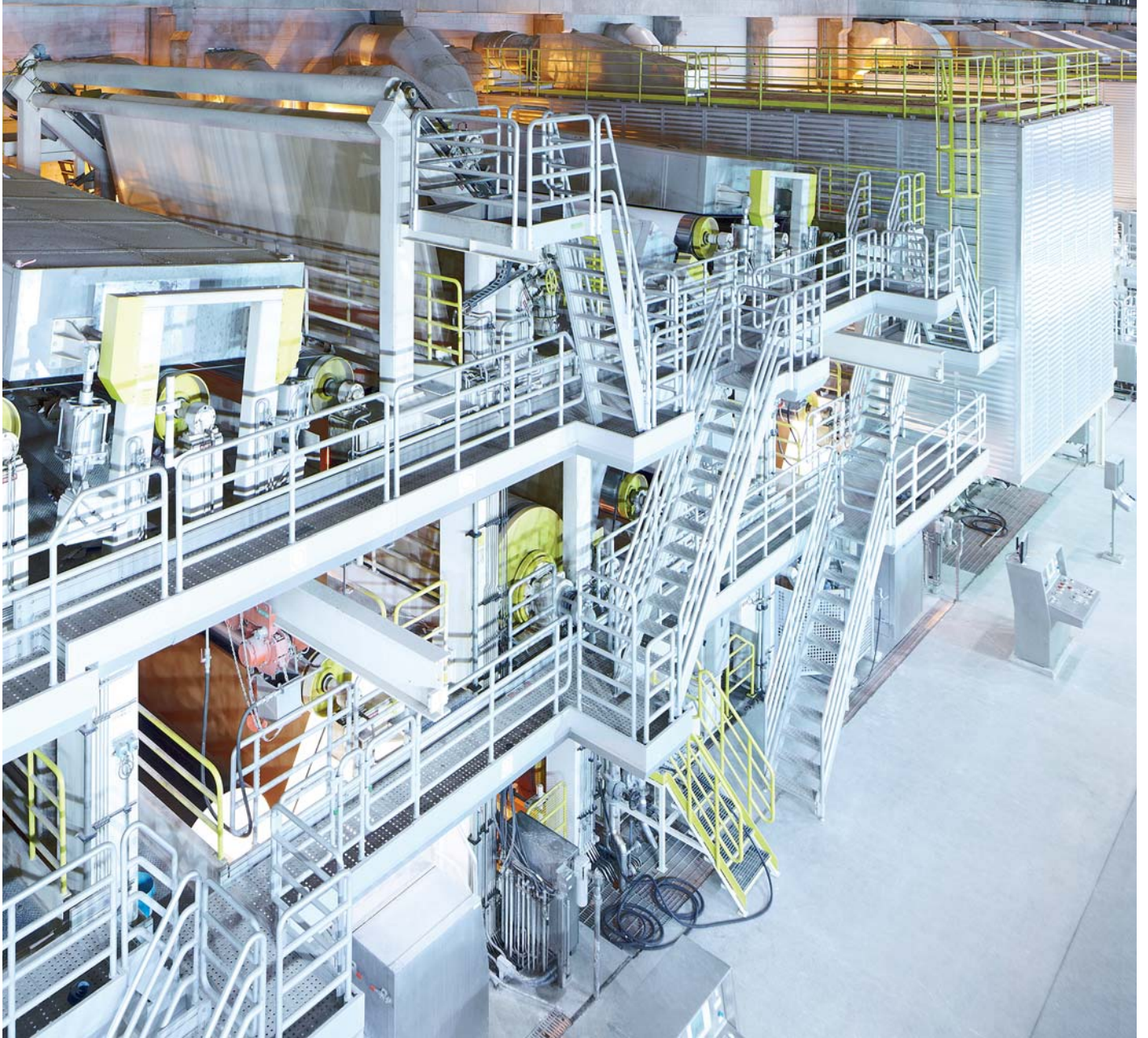
Блоки автоматического управления OMD могут использоваться вместе с реверсивными выключателями с моторным приводом и образовывать устройство для автоматического ввода резерва (АВР).

Устройства для контроля состояния предохранителей

Компания АBB предлагает широкий спектр устройств контроля состояния предохранителей для цепей переменного и постоянного тока.

Прочие аксессуары

- Дополнительные силовые полюса, клеммы для подключения нейтрали и заземления
- Кабельные зажимы для различных типов и размеров кабелей
- Кабельные крышки
- Комплекты преобразования



Удобство проектирования и монтажа
благодаря широкому ассортименту аксессуаров

Наши контакты

117997, Москва,
ул. Обручева, 30/1, стр. 2
Тел.: +7 (495) 777 2220
Факс: +7 (495) 777 2221

420061, Казань,
ул. Н. Ершова, 1а
Тел.: +7 (843) 570 66 73
Факс: +7 (843) 570 66 74

344065, Ростов-на-Дону,
ул. 50-летия Ростсельмаша, 1/52
Тел.: +7 (863) 203 7177
Факс: +7 (863) 203 7177

194044, Санкт-Петербург,
ул. Гельсингфорсская, 2А
Тел.: +7 (812) 332 9900
Факс: +7 (812) 332 9901

350049, Краснодар,
ул. Красных Партизан, 218
Тел.: +7 (861) 221 1673
Факс: +7 (861) 221 1610

443013, Самара,
Московское шоссе, 4 А, стр.2
Тел.: +7 (846) 205 0311
Факс: +7 (846) 205 0313

400005, Волгоград,
пр. Ленина, 86
Тел.: +7 (8442) 24 3700
Факс: +7 (8442) 24 3700

660135, Красноярск,
Ул. Взлетная, 5, стр. 1, оф. 4-05
Тел.: +7 (3912) 298 121
Факс: +7 (3912) 298 122

450071, Уфа,
ул. Рязанская, 10
Тел.: +7 (347) 232 3484
Факс: +7 (347) 232 3484

394006, Воронеж,
ул. Свободы, 73
Тел.: +7 (4732) 39 3160
Факс: +7 (4732) 39 3170

603140, Нижний Новгород,
ул. Максима Горького, д.262, оф.24
Тел.: +7 (831) 461 9102
Факс: +7 (831) 461 9164

680030, Хабаровск,
ул. Постышева, д. 22а
Тел.: +7 (4212) 26 0374
Факс: +7 (4212) 26 0375

620026, Екатеринбург,
ул. Энгельса, 36, оф. 1201
Тел.: +7 (343) 351 1135
Факс: +7 (343) 351 1145

630073, Новосибирск,
пр. Карла Маркса, 47/2
Тел.: +7 (383) 227-82-00
Факс: +7 (383) 227-82-00

693000, Южно-Сахалинск,
ул. Курильская, 38
Тел.: +7 (4242) 49 7155
Факс: +7 (4242) 49 7155

664033, Иркутск,
ул. Лермонтова, 257
Тел.: +7 (3952) 56 2200
Факс: +7 (3952) 56 2202

614077, Пермь,
ул. Аркадия Гайдара, 8б
Тел.: +7 (3422) 111 191
Факс: +7 (3422) 111 192

По вопросам заказа оборудования обращайтесь к нашим официальным дистрибьюторам: <http://www.abb.ru/lowvoltage>